

OASIS

Reflections of creativity



DTF30
Direct To Film Workstation

LA REVOLUCIÓN DTF PARA PRODUCCIÓN YA ESTÁ AQUÍ



OASIS DTF30 imprime y cura 100m lineales de transfer en bobina.

La integración definitiva DTF

El tren de trabajo **Oasis DTF-30** ha llegado al mercado de la personalización para quedarse. Podremos imprimir múltiples productos y materiales como piel, poliéster, algodón, nylon, madera, entre otros a un coste de producción muy reducido.

Esta nueva tecnología de impresión nos permite tanto imprimir cuatricomías sin necesidad de crear una pantalla por color, como degradados con facilidad, manteniendo una alta producción autónoma sin la necesidad de que un operario tenga que cortar o pelar vinilos previamente a su aplicación.



Aplicación del adhesivo

Textura del film después de una buena aplicación del polvo adhesivo y curado en el horno.

Horno de curado

Recogedor

Panel de control

Direct To Film Workstation

Impresión y curado Non-Stop

El tren de trabajo se compone de un desbobinador, una impresora de 30cm de ancho de entrada de material y un horno de secado con rebobinador. Gracias a este último, podemos aplicar fácilmente la cola en polvo y curar el material antes de volver a rebobinarlo y así poder imprimir hasta 100 metros lineales sin preocupación de ir cambiando hojas unitarias ni aplicar el acabado manualmente.



Bandeja de recogida

Materiales

La versatilidad de la **impresión transfer DTF** nos permite estampar tanto materiales porosos como la madera o la cartulina gráfica, como diferentes tejidos de cualquier composición y color.



Camiseta Algodón

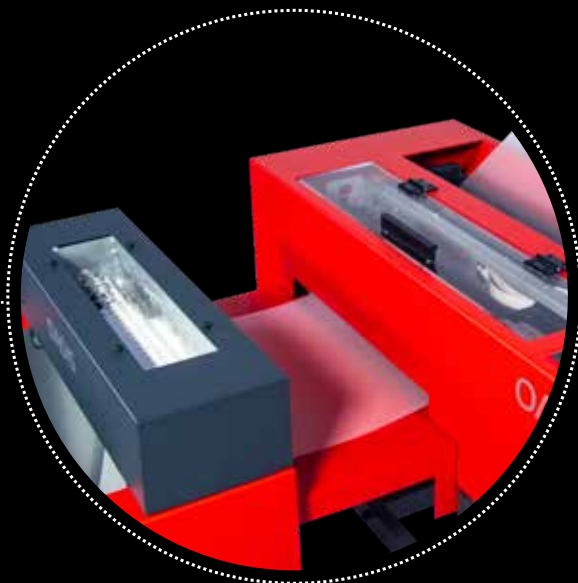
La impresión se hace con **tintas de base agua especiales para DTF** y directamente al film.

Después de la impresión se le añade un polvo adhesivo, el cual pasa por un proceso de curado, para posteriormente ser estampado a una prenda textil mediante una plancha transfer.

El acabado final es de un tacto suave superior al vinilo textil. Es extraordinariamente elástico y resistente, lo que nos permite estirar la prenda sin que ésta cuartee.



Porta rollos
(100m lineales)



Rodillo dispensador del adhesivo y impresora DTF

Deslumbra con tus impresiones

Imprime tus diseños en cualquiera de los formatos más utilizados: EPS, PS, PDF, BMP, TIF, JPG, PNG Y PSD.

La gran ventaja de esta impresora es la **impresión fotográfica en color** y **diseños con degradados**, lo que nos da una excelente vivacidad en los colores.



Piel



Lino



Guata



Especificaciones

MODELO

OASIS DTF30

ESPECIFICACIONES DE LA IMPRESORA Y MATERIALES

Área de impresión	330 mm x 100 m
Velocidad de impresión	1440 x 720 dpi – 1,8 metros lineales hora
Ancho del soporte	330 mm
Diámetro interno del cono	77 mm
Número de tintas	CMYK + Blanco
Capacidad de las tintas	250 ml
Consumo	1500 w
Conectividad	USB 2.0
Horno de curado	Incluido

PESO Y DIMENSIONES

Peso neto	50kg
Dimensiones netas	1800 mm x 800 mm x 600 mm
Peso bruto	90kg
Dimensiones embalaje	Impresora: 800 mm x 840 mm x 740 mm Horno: 740 mm x 600 mm x 560 mm

MATERIALES

Tipos de materiales	Madera, cartulina gráfica, algodón, lino, piel, guata, poliéster, nylon.
---------------------	--

SOFTWARE

Software	Digital Factory
----------	-----------------

OASIS
innovations